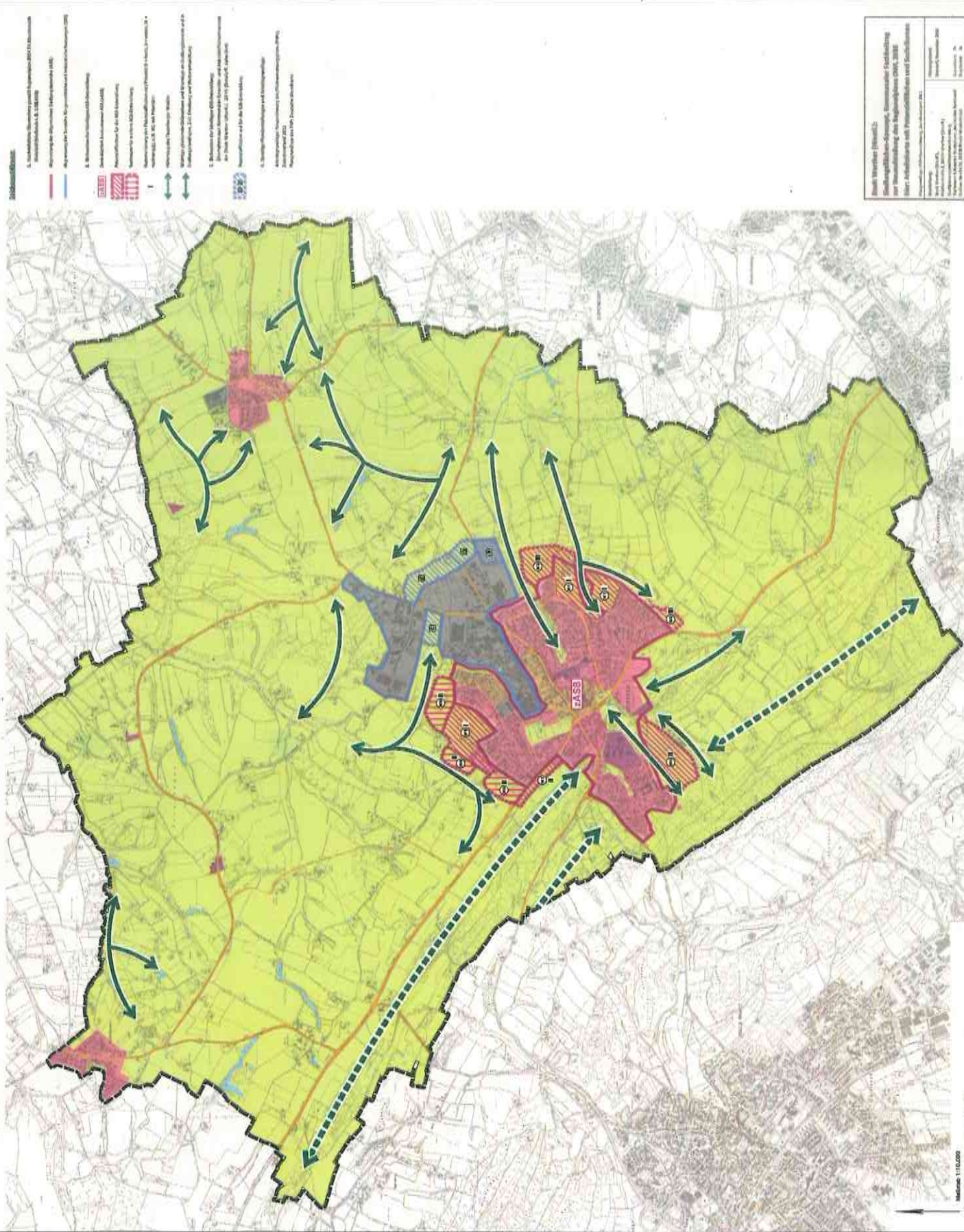


Stadt Werther (Westf.): Siedlungsflächen-Konzept, kommunaler Fachbeitrag zum Regionalplan OWL 2035



- 1. Bestehende Siedlungsflächen (Siedlungsflächen 2015) (Siedlungsflächen 2015)
- 2. Siedlungsflächen-Konzept (Siedlungsflächen 2035)
- 3. Siedlungsflächen-Konzept (Siedlungsflächen 2035) (Siedlungsflächen 2035)
- 4. Siedlungsflächen-Konzept (Siedlungsflächen 2035) (Siedlungsflächen 2035)
- 5. Siedlungsflächen-Konzept (Siedlungsflächen 2035) (Siedlungsflächen 2035)
- 6. Siedlungsflächen-Konzept (Siedlungsflächen 2035) (Siedlungsflächen 2035)
- 7. Siedlungsflächen-Konzept (Siedlungsflächen 2035) (Siedlungsflächen 2035)
- 8. Siedlungsflächen-Konzept (Siedlungsflächen 2035) (Siedlungsflächen 2035)
- 9. Siedlungsflächen-Konzept (Siedlungsflächen 2035) (Siedlungsflächen 2035)
- 10. Siedlungsflächen-Konzept (Siedlungsflächen 2035) (Siedlungsflächen 2035)
- 11. Siedlungsflächen-Konzept (Siedlungsflächen 2035) (Siedlungsflächen 2035)
- 12. Siedlungsflächen-Konzept (Siedlungsflächen 2035) (Siedlungsflächen 2035)
- 13. Siedlungsflächen-Konzept (Siedlungsflächen 2035) (Siedlungsflächen 2035)
- 14. Siedlungsflächen-Konzept (Siedlungsflächen 2035) (Siedlungsflächen 2035)
- 15. Siedlungsflächen-Konzept (Siedlungsflächen 2035) (Siedlungsflächen 2035)
- 16. Siedlungsflächen-Konzept (Siedlungsflächen 2035) (Siedlungsflächen 2035)
- 17. Siedlungsflächen-Konzept (Siedlungsflächen 2035) (Siedlungsflächen 2035)
- 18. Siedlungsflächen-Konzept (Siedlungsflächen 2035) (Siedlungsflächen 2035)
- 19. Siedlungsflächen-Konzept (Siedlungsflächen 2035) (Siedlungsflächen 2035)
- 20. Siedlungsflächen-Konzept (Siedlungsflächen 2035) (Siedlungsflächen 2035)

Stadt Werther (Westf.): Siedlungsflächen-Konzept, kommunaler Fachbeitrag zum Regionalplan OWL 2035 Herr: Arbeitskreis mit Privatgeographen und Stadtplanern	
Auftraggeber: Stadt Werther (Westf.)	Projekt: Siedlungsflächen-Konzept
Auftraggeber: Herr: Arbeitskreis mit Privatgeographen und Stadtplanern	Projekt: Siedlungsflächen-Konzept
Auftraggeber: Herr: Arbeitskreis mit Privatgeographen und Stadtplanern	Projekt: Siedlungsflächen-Konzept