

Programm Winterhalbjahr 2023/2024

- **Montag, 2. Oktober 2023 – 15:00 Uhr -**

Werther im Wandel – eine geschichtliche Nachbetrachtung der kommunalen Neuordnung seit 50 Jahren (im Kreis Gütersloh)

Referent: Stadtarchivar Herr Dr. Rolf Westheider

Vor 50 Jahren standen in NRW gewaltige Veränderungen an. Die Stadt Bielefeld wuchs um 100% ihrer Einwohner, die Stadt Herford verlor ihre Kreisfreiheit, und der Kreis Gütersloh wurde neu erfunden. Zusammensetzen sollte er sich im Wesentlichen aus den Kreisen Wiedenbrück und Halle / Westf. Und wie war das in Werther? Da gab es heiß diskutierte Optionen. Darüber und über die allgemeinen Umstände der Neugründung des Kreises Gütersloh wird unser Referent gewohnt profunde Auskunft geben.

- **Achtung: Änderung des Wochentages!**
- **Donnerstag (!!), 2. November 2023 – 15:00 Uhr**

Oh, schon 50, bester Kreis der Welt?

Referent: Herr Landrat Sven-Georg Adenauer als Verwaltungsspitze, Polizeichef und Politiker

Seit Radio Gütersloh den Kreis als „Bester Kreis der Welt“ titulierte, greift Landrat Adenauer diese Markenbezeichnung gerne augenzwinkernd auf. Und wie steht es um Wirtschaft, Bildung, Sicherheit, Wohnen und Arbeiten? Energie, Klima, Mobilität? Familie und Senioren? Dauerbrenner-Projekte und neue Ideen? Am Kamin spricht der Chef persönlich und steht für Frage und Antwort zur Verfügung.

- **Montag, 4. Dezember 2023 – 15:00 Uhr**

Unser Wald ist in Gefahr!

Referent: Revierförster Herr Johannes-Otto Lübke

Im Wald oberhalb von Werther sind die Schäden überdeutlich. Klimawandel, Trockenheit und Borkenkäfer haben ihm zugesetzt. Die kahlen Flächen lassen niemanden kalt. Wie kann darauf reagiert werden? Was muss getan werden, um unseren Wald zukunftsfest zu machen? Was macht Mut für die Zukunft?

- **Montag, 8. Januar 2024 – 15:00 Uhr –**

**Wir begleiten Sie bis zum letzten Atemzug!
-Das Aufgabenspektrum des neu gegründeten Hospizverbundes Teutoburger Wald e.V. in der ehrenamtlichen Trauer- und Sterbebegleitung**

Referentin: Frau Ingrid Stolte (Kordinatorin Hospizverbund/Hospizgruppe Borgholzhausen)

Die Betreuung schwerstkranker und sterbender Menschen im Altkreis Halle und dem angrenzenden niedersächsischen Raum ist zum Jahresende 2022 auf eine neue breitere Basis gestellt worden (Zusammenschluss der bislang unabhängigen Hospizgruppen Halle Borgholzhausen, Werther sowie „Südlicher Landkreis Osnabrück“) und führt im organisatorischen und verwaltungstechnischen Bereich zu wesentlichen Verbesserungen. Hauptaufgaben: das Gewinnen geeigneter Nachwuchskräfte, Weiterbildung der Mitarbeitenden, Ausbildung zum/zur „Hospizbegleiter*in“.

- **Montag, 5. Februar 2024 – 15:00 Uhr -**

Wir sammeln und teilen aus – die Arbeit der Gütersloher Tafel

Referentin: Frau Ruth Prior-Dreseemann, Geschäftsführerin

Seit mehr als 25 Jahren gibt es die Gütersloher Tafel. 4.600 Empfängerinnen und Empfänger (davon 40 % Kinder und Jugendliche); 818 Vereinsmitglieder; 480 ehrenamtliche aktive und 7 hauptamtliche Helferinnen und Helfer – beeindruckende Zahlen. Aber wie arbeitet die Tafel eigentlich genau? Darüber wird uns die Geschäftsführerin der Gütersloher Tafel an diesem Nachmittag Auskunft geben.

- **Montag, 4. März 2024 – 15.00 Uhr**

Werther aktuell: Bau- und Planungsmaßnahmen in diesem Jahr und in der Zukunft in unserer Heimatstadt. Wie wird heute – auch klimagerecht – gebaut?

Referent: Herr Veith Lemmen, Bürgermeister der Stadt Werther (Westf.)

Was und wo soll in Werther im Wohnbereich und gewerblichen Sektor gebaut werden? Welche aktuellen (Bauleit-) Planungen der Stadt Werther laufen zur Zeit bzw. sind beabsichtigt? Und: Wie sieht klimagerechtes Bauen im Detail aus? Wir erfahren über diese Aktualitäten mehr aus berufenem Munde!

• **Montag, 8. April 2024 – 15:00 Uhr**

Was brauchen unsere Gartenvögel, damit es ihnen gut geht?

*Gespräch mit **Klaus Nottmeyer, Leiter der Biologischen Station Ravensberg im Kreis Herford e.V.***

Welche Vögel können wir in unseren Gärten und Parks beobachten? Wie sieht ein vogelfreundlicher Garten aus? Füttern, nicht nur im Winter, sondern auch im Sommer? Welche Rolle spielt der Klimawandel?

• **Montag, 6. Mai 2024 –
Treff: 13.45 Uhr Haus Tiefenstraße, Treffpunkt 14.15 Uhr
vor dem Cafe Meierhof im Tierpark Olderdissen**

Tierparkerlebnis Olderdissen in Bielefeld mit Cafebesuch und Führung

*Führung durch **Frau Dr. Antje Fischer, Leiterin der Zoo-Schule Grünfuchs im Heimat-Tierpark Olderdissen, oder Vertreter*in***

Der Heimat-Tierpark Olderdissen stellt mit seiner Tierauswahl und der Einbindung an die umgebenden Waldflächen einen idealen Ausgangspunkt für Zoo-, Natur- und umweltpädagogische Arbeiten dar. Sie glauben, Sie kennen den Tierpark und die Tiere schon? Dann warten Sie erst einmal unsere Führung ab – die Zooschule Grünfuchs hat viel Neues und Unerwartetes zu berichten. Und vorher wollen wir uns noch im Meierhof direkt im Tierpark Kaffee und Kuchen schmecken lassen. Bitte beachten Sie dazu unbedingt die nachstehenden **Anmerkungen:**

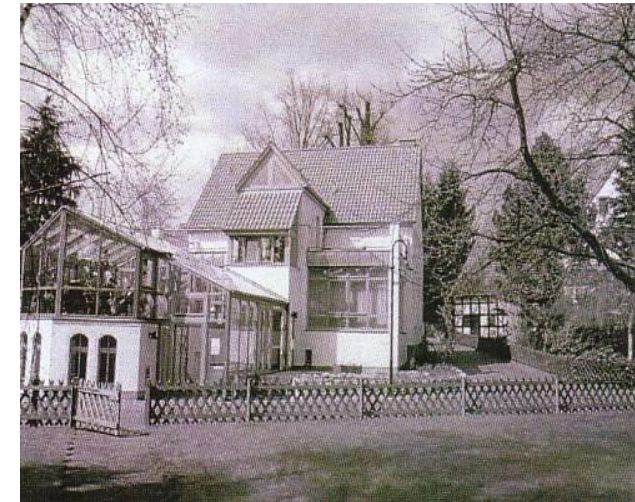
a) Kostenbeitrag für Cafebesuch und Führung 11,00 Euro/pro Person (bitte unbedingt bis zum 29.4.2024 bezahlen!)

b) Höchstteilnehmerzahl 25 Personen (Reihenfolge der Anmeldung bei Claudia Seidel/Tel. 05203/1408 maßgeblich!), Fahrgemeinschaften erforderlich!

c) Abfahrt 13:45 Uhr Haus Tiefenstraße, Treffpunkt: 14.15 Uhr vor dem Cafe Meierhof im Tierpark Olderdissen, Cafebesuch 14.30-15.30 Uhr (im Preis 1 Stück Kuchen, Kaffee), Beginn der Führung: 15.30 Uhr, Ende der Führung ca. 16.30 Uhr.

Das Kamingespräch

Moderation: Willi Rose und Rolf Düfelmeier



- **Winterhalbjahr 2023/2024** -

Interessieren!

Informieren!

Diskutieren!