



Geschichtsportal Werther

Gemeindebrief der ev. Kirchengemeinde Werther

Jacobi Aktuell (bis 2001 Wegweiser)

Digitale Sammlung des Geschichtsportals Werther.

In der digitalen Sammlung des Geschichtsportals Werther bieten wir Ihnen Zugang zu digitalisierten Büchern und Zeitschriften aus unterschiedlichen Beständen. Bei den digitalisierten Werken liegt entweder die Gemeinfreiheit oder die Veröffentlichungsgenehmigung durch den Urheberrechtsträger vor.

[http:// www.geschichtsportal-werther.de](http://www.geschichtsportal-werther.de)

Email: Info@geschichtsportal-werther.de

Die Datei wurde unter der Lizenz „Creative Commons Namensnennung-Keine kommerzielle Nutzung-Keine Bearbeitungen“ in Version 3.0 (abgekürzt „CC-by-nc-sa 3.0/de“) veröffentlicht.



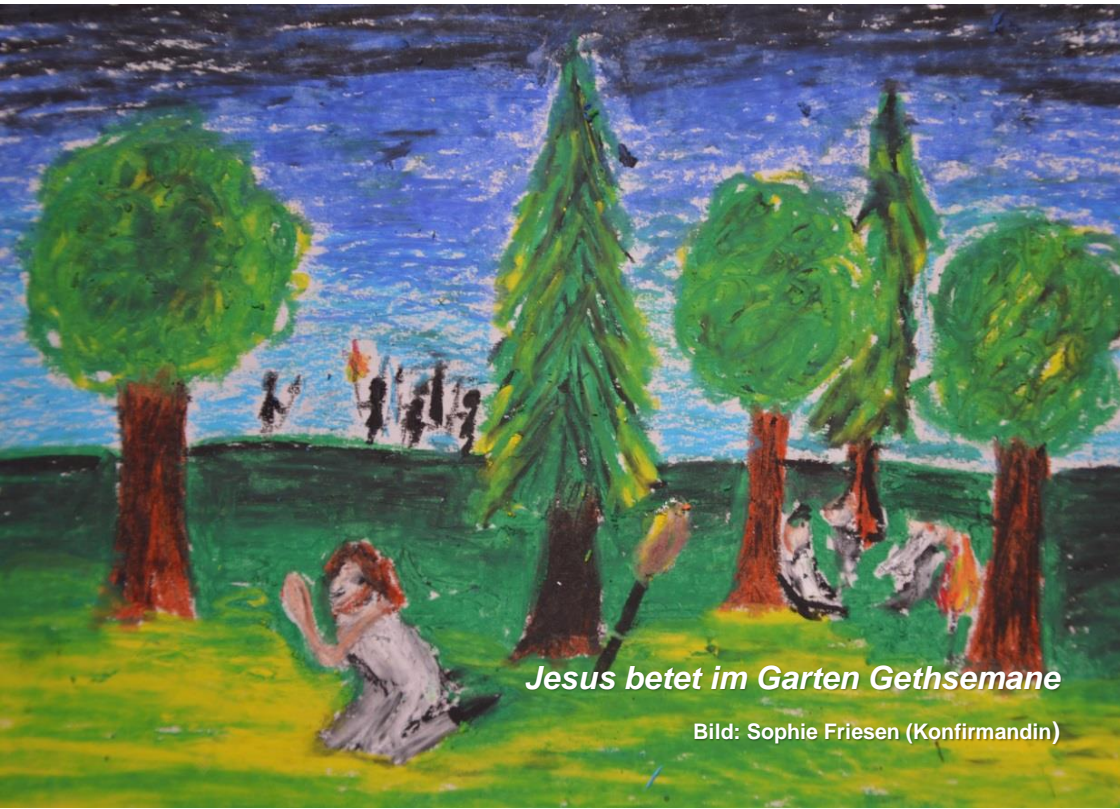
Den rechtsverbindlichen Lizenzvertrag finden Sie unter

<https://creativecommons.org/licenses/by-nc-nd/3.0/de/legalcode>

Neues aus der
Ev.-Luth. Kirchengemeinde
Werther

Jacobi *aktuell*

März – Mai 2019



Jesus betet im Garten Gethsemane

Bild: Sophie Friesen (Konfirmandin)

Wir verstehen uns auch ohne Worte

In unserer Einrichtung beschäftigen wir uns mit der Gebärdensprache und dem Symbolsystem Metacom.

Die Deutsche Gebärdensprache ist eine natürlich entstandene, vollwertige Sprache mit umfassendem Vokabular und eigenständiger Grammatik. Wir nutzen die Gebärdensprache unterstützend und begleiten damit die Kinder in der Kommunikation. So wird der Spracherwerb spielerisch unterstützt und gefördert. Zum Beispiel besprechen wir die Wochentage, Farben und viele Kinder und Mitarbeiter besitzen bereits einen eigenen Gebärdennamen. Wir planen gemeinsam mit den Kindern in unserer Einrichtung ein Projekt zur Gebärdensprache zu gestalten. Hierbei werden wir die Deutsche Gebärdensprache vertiefen und unsere Mitarbeiter werden dafür an einer Fortbildung der DGS teilnehmen. Mit den Kindern werden wir die deutsche Gebärdensprache spielerisch lernen und sie in der Kommunikation weiterhin unterstützen.



Hier zeigt Marlen ihren Gebärdennamen.

Metacom ist ein professionell und speziell für unterstützende Kommunikation gestaltetes Symbolsystem. Dieses nutzen wir, um den Kindern eine Orientierung in

unserer Einrichtung zu geben, indem zum Beispiel Räume bebildert sind. Auch besteht unser Tagesablauf aus Metacom Symbolen. Diese Symbole sind leicht zu erkennen, wiederholen sich in unserer Einrichtung und jedes Bild ist in Großbuchstaben beschriftet.



Diese Metacomsymbole zeigen den Kindern, was sie an diesem Tag draußen anziehen müssen.

Diese beiden Hilfsmittel ermöglichen uns einen guten Zugang zu allen Kindern und erleichtern den Kindern den Kindergartenalltag mit Freude zu meistern! Es werden mehrere Sinne angesprochen und wir können uns gegenseitig mit allen Kindern und Erwachsenen verständigen. Durch das spielerische Lernen der Gebärdensprache und die Visualisierung von Metacom werden die Selbstständigkeit, die Selbstbestimmung und der Freiraum der Kinder im Kindergartenalltag gestärkt.

Bisher haben wir mit diesen Hilfsmitteln nur gute Erfahrungen gemacht und freuen uns auf neue Erfahrungen und das anstehende Projekt.

Das Kitateam „Im Viertel“