



Geschichtsportal Werther

Gemeindebrief der ev. Kirchengemeinde Werther

Jacobi Aktuell (bis 2001 Wegweiser)

Digitale Sammlung des Geschichtsportals Werther.

In der digitalen Sammlung des Geschichtsportals Werther bieten wir Ihnen Zugang zu digitalisierten Büchern und Zeitschriften aus unterschiedlichen Beständen. Bei den digitalisierten Werken liegt entweder die Gemeinfreiheit oder die Veröffentlichungsgenehmigung durch den Urheberrechtsträger vor.

[http:// www.geschichtsportal-werther.de](http://www.geschichtsportal-werther.de)

Email: Info@geschichtsportal-werther.de

Die Datei wurde unter der Lizenz „Creative Commons Namensnennung-Keine kommerzielle Nutzung-Keine Bearbeitungen“ in Version 3.0 (abgekürzt „CC-by-nc-sa 3.0/de“) veröffentlicht.



Den rechtsverbindlichen Lizenzvertrag finden Sie unter

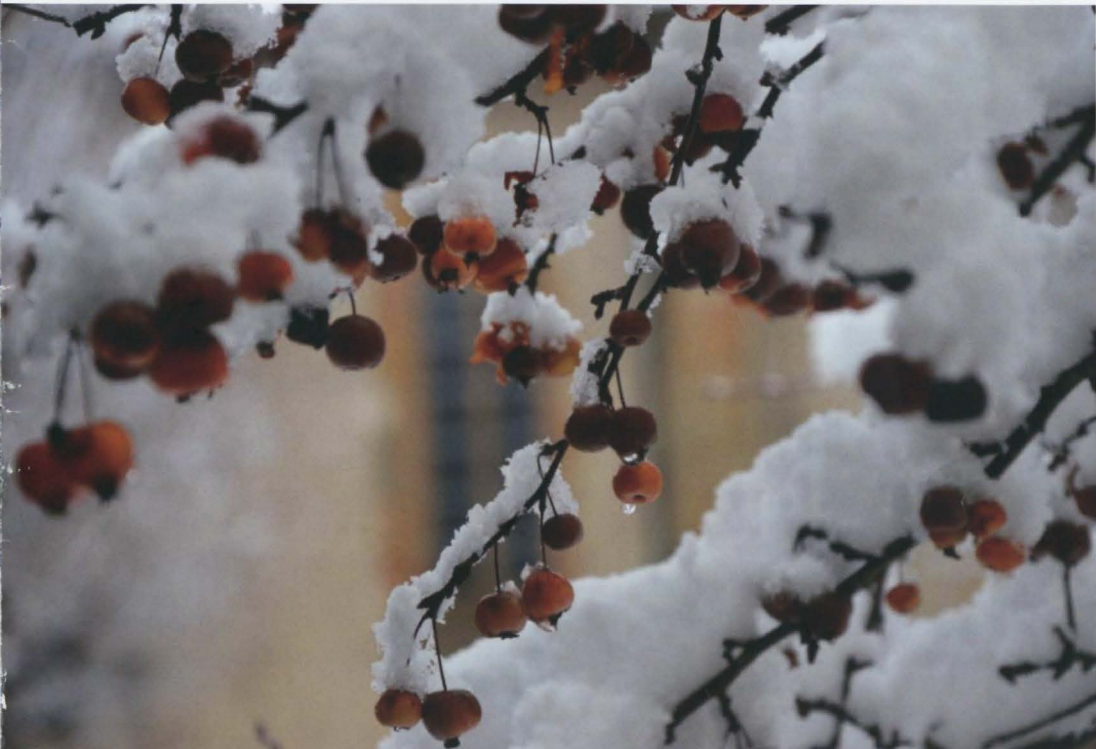
<https://creativecommons.org/licenses/by-nc-nd/3.0/de/legalcode>



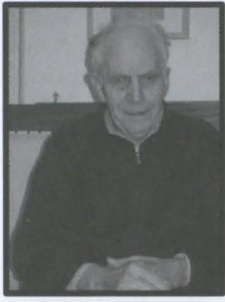
Neues aus der
Ev.-Luth. Kirchengemeinde
Werther

Jacobi *aktuell*

Dezember 2015 – Februar 2016



Wo Gott in unserer Mitte ist, schmilzt das Eis.



Nachruf auf Heinz Redecker

Am 1. Nov. ist Herr Heinz Redecker im Alter von 92 Jahren verstorben. Neben seiner

Tätigkeit als Landwirt war er von 1973 bis 1988 auch als Friedhofsmitarbeiter bei der evang. Kirchengemeinde beschäftigt.

In besonderer Weise schlug Heinz Redeckers Herz für den Posaunenchor. Er war einer derjenigen, die nach dem Ende des 2. Weltkrieges den Posaunenchor wieder aufgebaut und geprägt haben. In den 50er Jahren hat er auch Jungbläser ausgebildet und begleitet.

Neben den üblichen Einsätzen, dem Blasen in Gottesdiensten an Sonn- und Feiertagen sowie zu Altengeburtstagen und in der Frühe an den vier Adventssonntagen, gehörte er zum Stamm der Bläser, die dem Trauerzug auf dem Weg zum Grab vorangingen. Bevor die Friedhofskapelle in Werther gebaut wurde, fanden viele Trauerfeiern im Haus statt, und der Trauerzug zur Beisetzung auf dem Friedhof wurde dann von Bläsern des Posaunenchores begleitet. Dabei waren auch weite Wege von Häger oder Schröttinghausen zu überwinden, und das bei jeder Jahreszeit. Heinz Redecker mit seinem Flügelhorn war fast immer dabei. Der Weg zum Einsatzort erfolgte mit dem Fahrrad.

Heinz Redecker war in seinem Einsatz ein Vorbild für viele. Bis ins hohe Alter

war er aktiv, solarer die in gräfte es zu ließen.

Dass er neben all diesen Aktivitäten in den 50er Jahren auch die CVJM-Sportgruppe geleitet hat, kann man sich kaum vorstellen. Wir sind ihm in Dankbarkeit verbunden, unser Mitgefühl gilt seinen Angehörigen.

Im Namen der Kirchengemeinde
Ingo Schmeer

Die Gütersloher Tafel
Wir sammeln ein und teilen aus.

Sammelaktion der Gütersloher Tafel

„Wir sammeln ein und teilen aus“
...unter diesem Motto verteilt die Gütersloher Tafel gespendete Lebensmittel an bedürftige Familien in Werther. Zur letzten Verteilung vor Weihnachten möchten wir unseren Empfängern eine zusätzliche Freude mit haltbaren Lebensmitteln machen, die sie sonst selten oder gar nicht erhalten. Wir bitten Sie um Unterstützung bei dieser Weihnachtsaktion.

Eine Auswahl, welche haltbaren Lebensmittel Sie spenden können:

- Nudeln und Reis
- Kaffee, Tee und Kakao
- Gebäck und Süßigkeiten
- Suppen und Konserven
- Hartwurst, Schinken und Käse
- Pflegeprodukte
- Kerzen und Weihnachtsdekoration

Bitte keinen Tabak und keinen Alkohol!

**Ihre Lebensmittelspende können Sie vom
30.11.–14.12 zu den üblichen Öffnungszeiten
abgeben im**

Ev. Gemeindehaus Werther,
Alte Bielefelder Str. 21
oder in der
Katholischen Kirchengemeinde Herz-Jesu
Ravensberger Str.

Vielen Dank!